

# COSMÉTIQUE MAGAZINE

COSMÉTIQUE MAGAZINE N°104  
DÉCEMBRE 2009/JANVIER 2010



## L'ÉVÈNEMENT

Les marques  
du sélectif changent  
de têtes p. 8

## L'INTERVIEW

Catherine Fulconis,  
Parfums Hermès p. 44

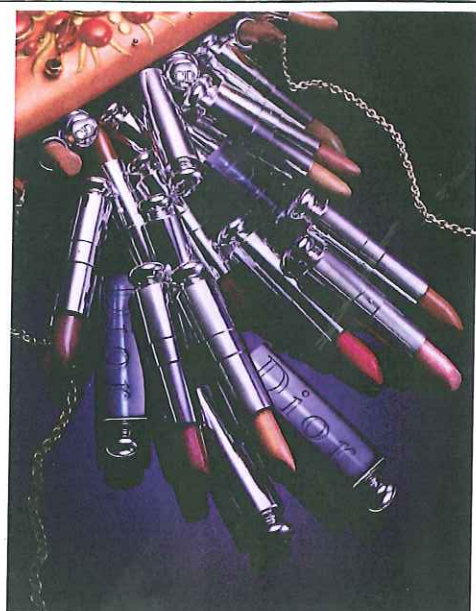
## DOSSIER

Le nec plus ultra  
entretient  
le rêve p. 50

## SAGA

Le luxe est dans  
La Prairie p. 58

# SPECIAL LUXE



80

Pour lutter contre la crise, le maquillage ne manque pas d'imagination, entre gestuelle réinventée et décors élaborés.

LUXE PACK 2009

## L'heure du bilan

La vingt-deuxième édition du salon référence de l'emballage haut de gamme a été l'occasion pour les prestataires de faire le bilan d'une année difficile. Si, pour beaucoup, le pire est derrière, ils ne relâchent pas leurs efforts. La R&D est plus que jamais au service du produit et nombre de fournisseurs empruntent le chemin de l'éco-conception, le tout au juste prix.

89

Développé par cinq entreprises françaises, Naya est le premier objet cosmétique entièrement éco-conçu. Il a reçu la certification Ecocert.



# COSMÉTIQUE PACK



Visite guidée de l'édition 2009 de Luxe Pack, qui s'est tenue fin octobre à Monaco.

### MAQUILLAGE

Créateur d'image p. 80

### LUXE PACK 2009

Combattre la morosité p. 82  
Vu sur le salon p. 83

### INTERVIEW

Laurent Caucé, Open D, et Thierry de Baschmakoff, Aesthete Lab p. 88

### LES DESSOUS D'UN PRODUIT

Naya, 100% éco-conçu p. 89

DOSSIER RÉALISÉ PAR SOPHIE BILLON ET CHARLOTTE NATTIER

LES DESSOUS D'UN PRODUIT

# Tous pour un

Premier objet 100% éco-conçu, Naya a été développé en synergie par cinq entreprises françaises avec un objectif commun : proposer les solutions les plus écologiques possibles pour un produit cosmétique haut de gamme et économiquement viable. Naya, réalisé en seulement cinq mois, a reçu la certification Ecocert.

## L'ÉTUI

Le cartonnier Wauters a fabriqué l'étui : «Plutôt qu'un support recyclé pas toujours écologique, nous avons choisi le "tree-tree", composé de 90% de bagasse, résidu fibreux de la canne à sucre, et de 10% de lin et chanvre. Imprimé recto verso avec des encres à 30% végétales, le support est recouvert d'un vernis à base aqueuse», détaille Frédéric Ansart, responsable commercial France-export.



## LE DESIGN

L'agence Extrême Paris a mené la réflexion sur le nom, le volume, l'identité graphique et le territoire de communication pour allier technicité et cosmétique naturelle. «Nous avons travaillé une ouverture en corolle, qui utilise le moins de papier possible et pas de colle. Pour les couleurs, nous avons minoré le vert, trop souvent exploité dans la cosmétique bio, au profit de teintes plus fraîches et plus modernes», décrit Anne Henry, au planning stratégique du groupe Extrême Paris.

## LE POT

SGD, qui a lancé l'année dernière le verre Infini, est l'initiateur du projet. «Nous souhaitons pousser ce verre 100% recyclé et recyclable, composé exclusivement de calcin ménager. Pour le décor, il s'agit d'encres et de pigments organiques, qui permettent une impression à faible consommation d'énergie», expose Catherine Descourtieux, directrice marketing.

EN SAVOIR PLUS : [www.mouvement-naya.com](http://www.mouvement-naya.com)

## LE CAPOT ET LE COFFRET

VPI, filiale du groupe Faiveley Plasturgie, a réalisé le couvercle et le coffret. «Pour le capot, le R'PET, issu de la collecte de bouteilles en plastique, s'est imposé car il offre de bons résultats en termes de transparence et de brillance en comparaison du PP et du PE, qu'il faut teinter, ou du PET, plus difficile à injecter. Pour le coffret, c'est le D3E, issu du recyclage des déchets électriques et électroniques tels que les phares de voiture, qui était le plus intéressant à travailler. En outre, ces deux matériaux n'ont pas de surcoût de transformation», explique Gilles Pauget, président de VPI.

## LA FORMULE DE SOIN

Les laboratoires de recherche de Strand Cosmetics, entreprise récemment certifiée Ecocert, proposent des formules de soin et de maquillage bio. «Nous avons sélectionné quatre actifs, tous bio, dans un souci d'éthique et de traçabilité : de l'huile de kendi riche en oméga-3 et gamma-tocophérol, du beurre de karité, de l'eau florale de tilleul relaxante et calmante et un extrait de lin anti-inflammatoire. Cette crème nourrissante est destinée aux peaux sensibles», commente Viviane Jaillet, pharmacienne et directrice commerciale.

CHARLOTTE NATTIER